

MIASTO PŁOŃSK

PLAN OGÓLNY MIASTA PŁOŃSK

ZAŁĄCZNIK NR 3
PREZENTACJA GRAFICZNA USTALEŃ PLANU
WRAZ ANALIZAMI PRZESTRZENNYMI
DELIMITUJĄCYMI GMINĘ NA OBSZARY PLANISTYCZNE

SKALA 1:5 000

Analizy przestrzenne wykonane do wyznaczenia stref planistycznych i obszaru zabudowy śródmiejskiej

rezerwy terenów niezabudowanych w ramach przeznaczenia inwestycyjnego związanego w m.p.z.p. z celami mieszkaniowymi, wykorzystane do określenia zasięgu stref planistycznych, w tym w zakresie uzupełnienia luk w istniejącej zabudowie (zgodnie z art. 13d uoipzp)

Istniejące użytkowanie terenów:

- zabudowa mieszana śródmiejska jednorodzinna, wielorodzinna i usługowa
- zabudowa mieszkaniowa wielorodzinna
- zabudowa mieszkaniowa wielorodzinna, z usługami podstawowymi
- zabudowa mieszkaniowa jednorodzinna
- zabudowa mieszkaniowa jednorodzinna, z usługami podstawowymi
- zabudowa mieszkaniowa jednorodzinna z funkcją produkcyjno – warsztatową oraz intensywną działalnością handlowo-składową
- zabudowa mieszkaniowa jednorodzinna z usługami ogrodniczymi
- zabudowa zagrodowa
- usługi administracji, bezpieczeństwa i porządku publicznego
- usługi obsługi technicznej miasta
- usługi kultury i rozrywki
- usługi nauki i edukacji
- usługi zdrowia i pomocy społecznej
- usługi kultu religijnego
- usługi podstawowe
- zabudowa handlowo - usługowa
- składy i magazyny
- tereny produkcyjne
- tereny wielkotowarowej produkcji rolniczej
- zieleni urządzone
- ogrody działkowe
- zieleni naturalna
- lasy
- nieużytki
- zadrzewienia

- nieużytki na gruntach III klasy bonitacyjnej
- tereny w trakcie inwestycji budowlanych
- grunty rolne III klas bonitacyjnych
- grunty rolne IV klas bonitacyjnych
- grunty rolne V-VI klas bonitacyjnych
- wody powierzchniowe śródlądowe
- rowy melioracyjne
- tereny kolejowe
- droga ekspresowa
- drogi krajowe
- drogi wojewódzkie
- drogi powiatowe
- drogi gminne o funkcji zbiorczej
- placze miejskie
- parkingi i zgrupowania garaży
- drogi miejskie urządzone
- pozostałe drogi nieurządzone lub urządzone częściowo
- tereny infrastruktury gazowej
- tereny infrastruktury kanalizacyjnej
- tereny infrastruktury wodociągowej
- tereny infrastruktury elektroenergetycznej
- tereny infrastruktury ciepłowniczej
- cmentarz czynny

Legenda

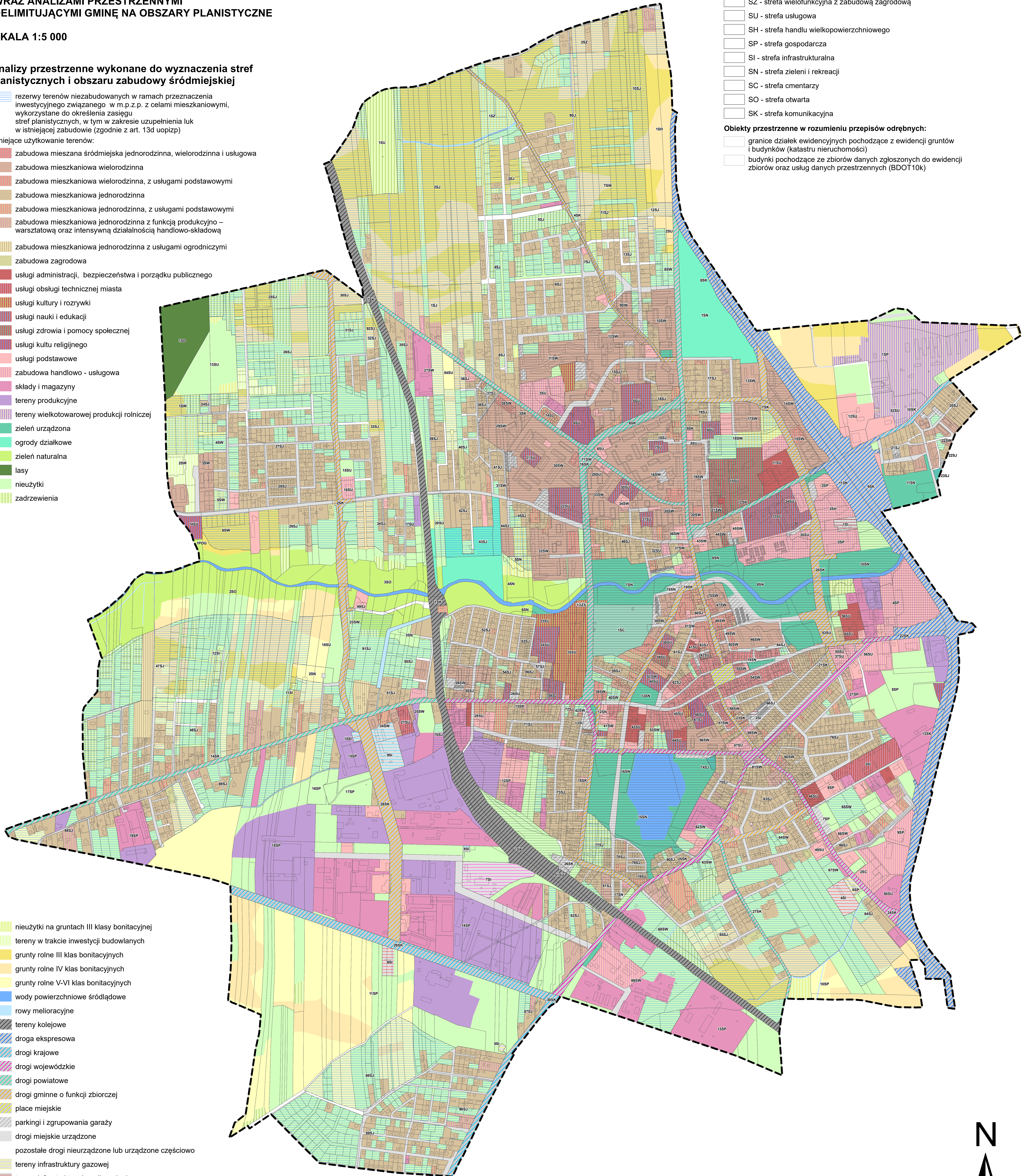
- 1POG - obszar objęty planem ogólnym gminy
- OZS - obszar zabudowy śródmiejskiej

Strefy planistyczne:

- SW - strefa wielofunkcyjna z zabudową mieszkaniową wielorodzinną
- SJ - strefa wielofunkcyjna z zabudową mieszkaniową jednorodzinną
- SZ - strefa wielofunkcyjna z zabudową zagrodową
- SU - strefa usługowa
- SH - strefa handlu wielkopowierzchniowego
- SP - strefa gospodarcza
- SI - strefa infrastrukturalna
- SN - strefa zieleni i rekreacji
- SC - strefa cmentarzy
- SO - strefa otwarta
- SK - strefa komunikacyjna

Obiekty przestrzenne w rozumieniu przepisów odrębnych:

- granice działek ewidencyjnych pochodzące z ewidencji gruntów i budynków (katastru nieruchomości)
- budynki pochodzące ze zbiorów danych zgłoszonych do ewidencji zbiorów oraz usług danych przestrzennych (BDOT10K)



0 100 200 400 600 800 1 000 m

