

MIASTO PŁOŃSK

PLAN OGÓLNY MIASTA PŁOŃSK

ZAŁĄCZNIK NR 3
PREZENTACJA GRAFICZNA USTALEŃ PLANU
WRAZ ANALIZAMI PRZESTRZENNYMI
DELIMITUJĄCYMI GMINĘ NA OBSZARY PLANISTYCZNE

SKALA 1:5 000

Analizy przestrzenne wykonane do wyznaczenia stref planistycznych i obszaru zabudowy śródmiejskiej

rezerwy terenów niezabudowanych w ramach przeznaczenia inwestycyjnego związanego w m.p.z.p. z celami mieszkaniowymi, wykorzystane do określenia zasięgu stref planistycznych, w tym w zakresie uzupełnienia luk w istniejącej zabudowie (zgodnie z art. 13d uopizp)

Istniejące użytkowanie terenów:

- zabudowa mieszana śródmiejska jednorodzinna, wielorodzinna i usługowa
- zabudowa mieszkaniowa wielorodzinna
- zabudowa mieszkaniowa wielorodzinna, z usługami podstawowymi
- zabudowa mieszkaniowa jednorodzinna
- zabudowa mieszkaniowa jednorodzinna, z usługami podstawowymi
- zabudowa mieszkaniowa jednorodzinna z funkcją produkcyjno – warsztatową oraz intensywną działalnością handlowo-składową
- zabudowa mieszkaniowa jednorodzinna z usługami ogrodniczymi
- zabudowa zagrodowa
- usługi administracji, bezpieczeństwa i porządku publicznego
- usługi obsługi technicznej miasta
- usługi kultury i rozrywki
- usługi nauki i edukacji
- usługi zdrowia i pomocy społecznej
- usługi kultu religijnego
- usługi podstawowe
- zabudowa handlowo - usługowa
- składy i magazyny
- tereny produkcyjne
- tereny wielkotowarowej produkcji rolniczej
- zieleni urządzonej
- ogrody działkowe
- zieleni naturalna
- las
- nieużytki
- zadrzewienia

- nieużytki na gruntach III klasy bonitacyjnej
- tereny w trakcie inwestycji budowlanych
- grunty rolne III klas bonitacyjnych
- grunty rolne IV klas bonitacyjnych
- grunty rolne V-VI klas bonitacyjnych
- wody powierzchniowe śródlądowe
- rowy melioracyjne
- tereny kolejowe
- droga ekspresowa
- drogi krajowe
- drogi wojewódzkie
- drogi powiatowe
- drogi gminne o funkcji zbiorczej
- plac miejskie
- parkingi i zgrupowania garaży
- drogi miejskie urządzone
- pozostałe drogi nieurządzone lub urządzone częściowo
- tereny infrastruktury gazowej
- tereny infrastruktury kanalizacyjnej
- tereny infrastruktury wodociągowej
- tereny infrastruktury elektroenergetycznej
- tereny infrastruktury ciepłowniczej
- cmentarz czynny

Legenda

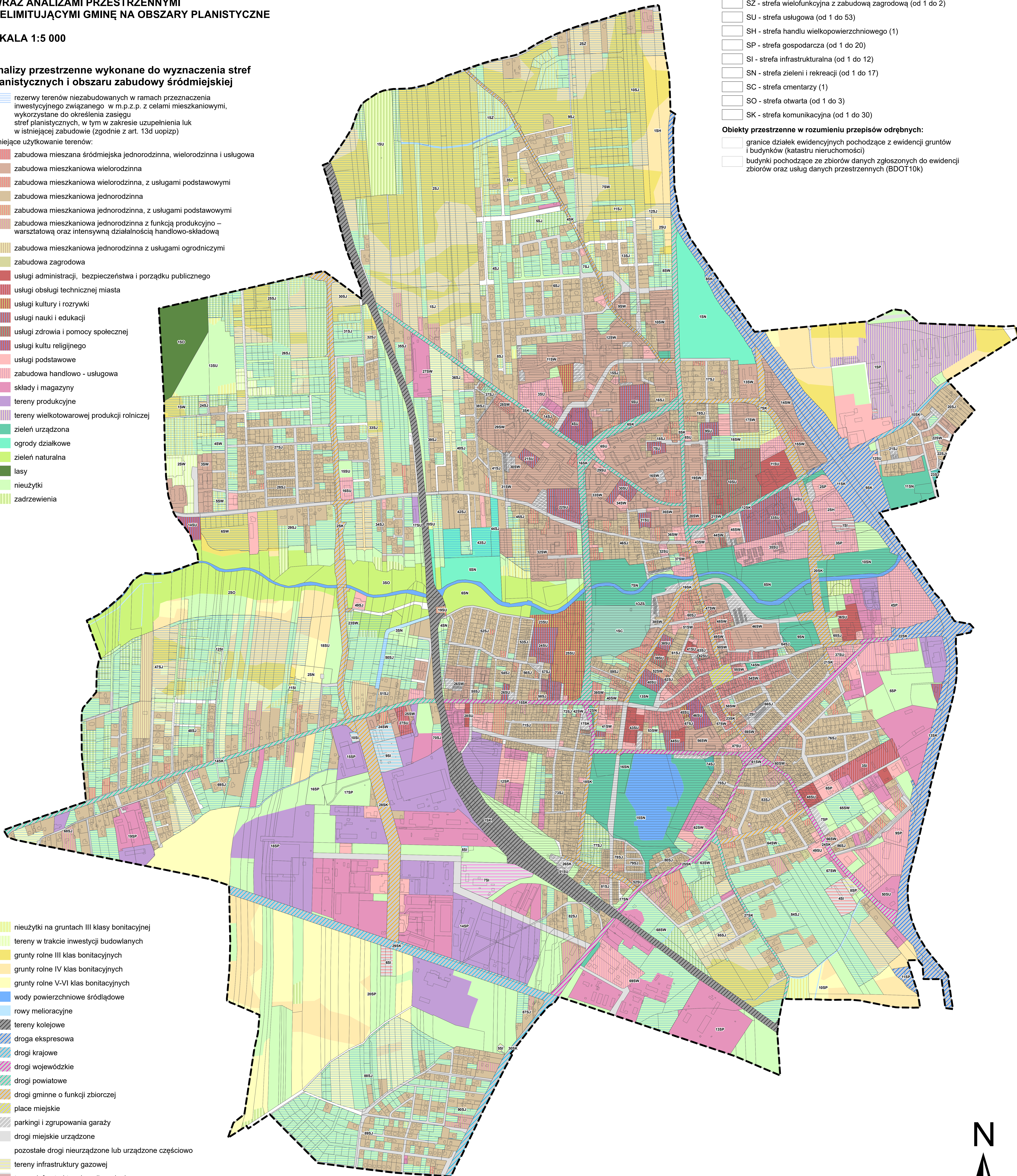
- 1POG - obszar objęty planem ogólnym gminy
- OZS - obszar zabudowy śródmiejskiej (1)

Strefy planistyczne:

- SW - strefa wielofunkcyjna z zabudową mieszkaniową wielorodzinną (od 1 do 71)
- SJ - strefa wielofunkcyjna z zabudową mieszkaniową jednorodzinną (od 1 do 89)
- SZ - strefa wielofunkcyjna z zabudową zagrodową (od 1 do 2)
- SU - strefa usługowa (od 1 do 53)
- SH - strefa handlu wielkopowierzchniowego (1)
- SP - strefa gospodarcza (od 1 do 20)
- SI - strefa infrastrukturalna (od 1 do 12)
- SN - strefa zieleni i rekreacji (od 1 do 17)
- SC - strefa cmentarzy (1)
- SO - strefa otwarta (od 1 do 3)
- SK - strefa komunikacyjna (od 1 do 30)

Obiekty przestrzenne w rozumieniu przepisów odrębnych:

- granice działek ewidencyjnych pochodzące z ewidencji gruntów i budynków (katastru nieruchomości)
- budynki pochodzące ze zbiorów danych zgłoszonych do ewidencji zbiorów oraz usług danych przestrzennych (BDOT10k)



0 100 200 400 600 800 1 000 m

